

Windows Server® 2019 対応

# SkyPDF® Web Server 8

## クラウド型ビジネス、Webサービスに最適な高速PDF生成処理ソフトウェア

クライアントからWebブラウザを操作することでOfficeファイルやその他ドキュメントを高速・高圧縮・高品質のPDFファイルへ変換する機能を持つ、オールインワンパッケージのサーバーソフトウェアです。

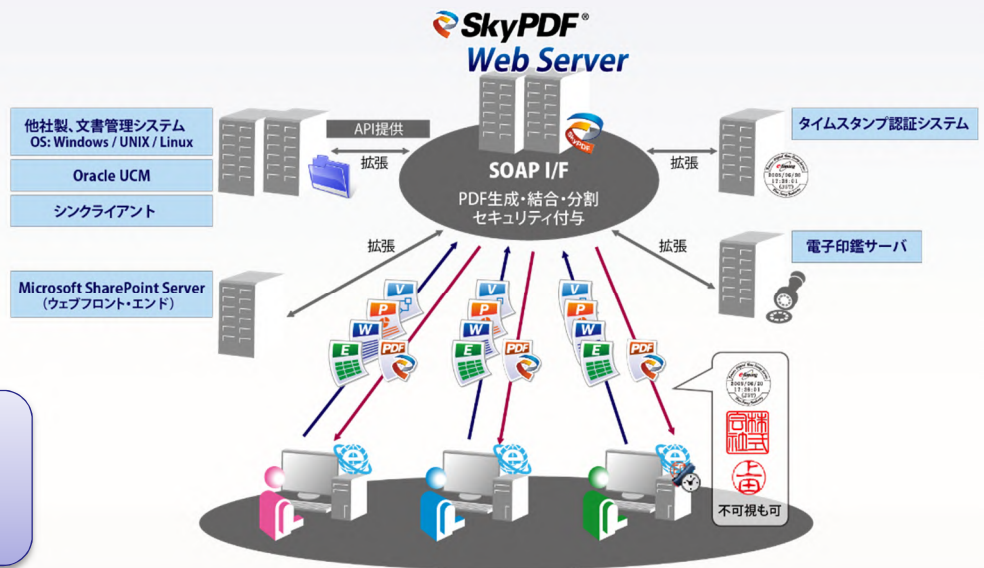
SkyPDF Web Serverの特長： 2つの顔を持つオールインワンパッケージ

### ① 外部のアプリケーションと容易に連携可能な「API (SOAP I/F)」利用パターン

#### 外部システムとの連携が容易な API (SOAP I/F) 提供

Webサービス化した外部システム（文書管理システム、業務アプリケーション、シンクライアント）と容易に連携可能なAPI (SOAP I/F) を提供しています。

解像度(dpi)／フォント埋め込み／サムネイル埋め込み／ハイパーリンク (URL自動変換)／空白ページ除去／PDFのWeb最適化などの詳細設定が可能です。



#### 〔ビジネスシーンで活躍！〕

- ・ 大企業の全社電子文書化推進に
- ・ 官公庁の知識管理のPDF 生成共通基盤として
- ・ 自治体の住民向け各種申請書類提供サービス

SkyPDF Web Serverの特長： 2つの顔を持つオールインワンパッケージ

### ② ユーザーが直接操作できる「Webユーザーインターフェース (操作画面)」利用パターン

#### 使いやすいインターフェース

クライアントのWeb ブラウザーに表示される画面は、直感的に操作できるユーザーに優しいインターフェースです。

The screenshot shows the web interface for SkyPDF Web Server. Key features highlighted include:
 

- ① ファイル選択**: File selection area with 'ファイルを選択してください' and 'フォルダを選択してください' options.
- ② 長期署名オプションの設定**: Long-term signature options, including '長期署名を付ける' (checked), '署名タイプ' (PADES-BES selected), and 'アーカイブタイムスタンプ'.
- ③ 時限オプションの設定**: Time limit options, including 'PDF時限設定を有効にする' (checked), '開始時期' (2012/12/01 to 2013/01/31), and '閲覧回数' (3).
- ④ PDF 変換ボタン**: The 'PDF変換' button to start the conversion process.

## オプション・関連製品

### 有償オプション

#### 長期署名 (PAdES) 機能「Plugin PAdES for Web Server」

長期署名オプションは、長期保存に耐えうる電子署名をPDFファイルに生成する機能と、その電子署名の正当性を検証する機能を備えています。本製品を使用して生成できる長期署名の形式は「PAdES-BES」と「PAdES-LTV」の2種類です。

- <長期署名の付与・検証に必要なタイムスタンプサービス>
  - アマノタイムスタンプサービス3161

### 有償オプション

#### CAD変換「Plugin CAD for Web Server」

CADファイルをPDFに変換するためのオプション機能です。対応フォーマットはAutoCAD (dwg, dxf)、Jw\_cad (jww, jwc)、SXF (sfc/p21, sfz/p2z)です。

### 有償オプション

#### 時限セキュリティ「Plugin TimerPDF for Web Server」

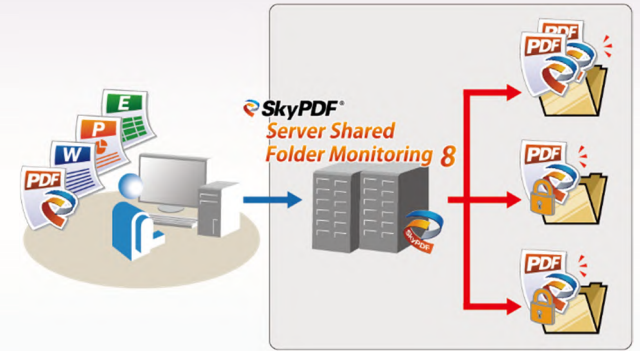
時限サーバーオプションは、閲覧可能な「ユーザー」「期間」「回数」の設定をPDFファイルに対して付与でき、社内外に配布するPDFファイルの二次利用を防止し、機密性を確保して情報流出リスクを低減します。時限PDFの情報はDB上で管理し、管理者用のブラウザー画面（時限PDF管理画面）で操作できます。

※ 時限PDFは SkyPDF Viewer/Standard/Professional シリーズが専用ビューアーとなります。他のPDFビューアーでは閲覧できません。

### 関連製品

#### SkyPDF® Server Shared Folder Monitoring 8

監視対象フォルダーにOffice文書やPDF文書が投入されるのを監視（ポーリング）し、監視対象フォルダーに文書ファイルが投入されると、ファイルの拡張子に応じた変換コマンド（アクション）を実行し、PDF変換を行います。ユーザーはOfficeファイルなどの文書ファイルを監視対象フォルダーへ配置することで、設定に応じたセキュリティが付与された一括自動変換が可能となり、セキュリティと業務効率の両面が向上します。



### ▼ 対応フォーマット

文書種別	拡張子	PDF 生成エンジン	備考
Office ファイル	doc, docx, docm※1 xls,xlsx,xlsm※1 ppt,pptx,pptm※1	SkyPDF Pro MT Driver	Office インストール時のみ可。 ※1…マクロは無効にしてPDF変換します。
Visio ファイル	vsd, vsdx	SkyPDF Pro MT Driver	Visio インストール時のみ可。
テキストファイル	txt, csv	SkyPDF Pro MT Driver	Office インストール時のみ可。 TXT…Wordを利用してPDF変換します。 CSV…Excelを利用してPDF変換します。
画像ファイル	bmp, jpg, gif, tif, png	SkyPDF SDK	画像ファイルをPDF変換します。
HTML ファイル	htm, html, mht	SkyPDF Pro MT Driver	HTML ファイルをPDF変換します。
PDF ファイル	pdf	SkyPDF SDK	結合、パスワード設定、セキュリティ設定、分割やページ番号付与などの編集の対象として選択できます。 パスワード付PDFや署名付PDFなどの保護されたPDFは対象外となる場合があります。
CAD ファイル	dwg, dxf (AutoCAD) jww, jwc (Jw_cad) sfc / p21, sfz / p2z (SXF)	CAD 用エンジン	CAD オプションインストール時のみ可。 参照ファイルのあるCADファイルは、同一フォルダー配下のファイルに対しての参照でないとPDF変換しても正常に反映されません。CADファイルと参照ファイルは同一のフォルダー配下に配置してください。また、各種CADファイルには制限事項があります。
その他のファイル	xdw (DocuWorks) jtd (一太郎)	SkyPDF Pro MT Driver	動作確認はしていますが、動作保証外ファイルです。 複数シートがあるJTDファイルは一部シートしか印刷されません。

### ▼ システム要件

サーバー (本製品をインストールする Windows Server 環境)				クライアント (サーバーにインストールされた本製品の機能を Web ブラウザーから利用する環境)			
対応 OS	Microsoft Windows Server 2016 Standard 以上 Microsoft Windows Server 2019 Standard 以上 ※ いずれも日本語版かつ GUI 使用サーバーに限ります。			対応 OS	Microsoft Windows 8.1 32 / 64bit 版 Microsoft Windows 10 32 / 64bit 版	CPU	利用する OS の推奨以上
CPU	利用する OS の推奨以上	メモリ	2GB 以上 (利用する OS の推奨以上)	.NET Framework	4.6.2 と互換性のあるバージョン ※ AddIn を使用して Office ファイルを変換する場合は必要となります。	HDD	200MB 以上推奨
Web サーバー	IIS 10.0	.NET Framework	4.7.2 と互換性のあるバージョン	メモリ	2GB 以上 (利用する OS の推奨以上)		
Web ブラウザー	Internet Explorer 11 64bit 版のみ ※ Web ブラウザーは、HTML ファイルを変換する場合に必要です。			Web ブラウザー	Internet Explorer 11 32 / 64bit 版 Microsoft Edge Google Chrome ※ IE 11 の 64bit 版は、拡張保護モードが無効である必要があります。 ※ ActiveX 有効版サイトは、IE11 と Edge (IE モード) にのみ対応しています。		
対応 アプリケーション	Microsoft Office 2013 (Word / Excel / PowerPoint) Microsoft Office 2016 (Word / Excel / PowerPoint) Microsoft Office 2019 (Word / Excel / PowerPoint) Microsoft Office 2021 (Word / Excel / PowerPoint) Microsoft 365 / Office 365 (Word / Excel / PowerPoint) Microsoft Visio 2013 Microsoft Visio 2016 ※ いずれも 32bit 版、デスクトップアプリのみ対応しています。 ※ Office 2021 をインストールする際は、「Office」フォルダー内の「Setup 32.exe」からインストールしてください。デフォルトの「Setup.exe」からインストールすると 64bit 版がインストールされます。			対応 アプリケーション	Microsoft Office 2013 (Word / Excel / PowerPoint) Microsoft Office 2016 (Word / Excel / PowerPoint) Microsoft Office 2019 (Word / Excel / PowerPoint) Microsoft Office 2021 (Word / Excel / PowerPoint) Microsoft 365 / Office 365 (Word / Excel / PowerPoint) Microsoft Visio 2013 Microsoft Visio 2016 ※ AddIn は、Word / Excel / PowerPoint のみ対応しています。		

#### Microsoft Office について

※ Microsoft Office (以下、Office と表記) は、サーバーとクライアントの両方にインストールしてください。  
本製品は、Office ファイルを PDF ファイルに変換する際サーバーで Office アプリケーションを使用するため、クライアントから本製品を使用するエンドユーザーは Office のライセンスを所有している必要があります。サーバーとクライアントのいずれかまたは両方が、Office のライセンスを所有していない場合は動作保証外です。  
※ Office は Word / Excel / PowerPoint をすべてインストールしてください。それぞれ単体でインストールした場合は動作保証外です。  
※ Microsoft 365 Apps の使用はライセンス認証済みであることに加え、機能制限モードではないこと、インターネットに接続されたオンライン環境であることが前提条件です。

- ・ Microsoft、Windows、Windows Server、Internet Explorer 等は、米国 Microsoft Corporation の米国およびその他の国における商標または登録商標です。
- ・ 一太郎は、株式会社ジャストシステムの商標または登録商標です。
- ・ DocuWorks は、富士フイルムビジネスソリューション株式会社の日本およびその他の国における登録商標または商標です。
- ・ Autodesk、AutoCAD、AutoCAD LT は、米国および/またはその他の国々における、Autodesk, Inc.、その子会社、関連会社の登録商標または商標です。
- ・ その他本カタログに記載されている会社名、ブランド名および商品名は、すべて各所有者の商標または登録商標です。

本カタログの記載内容は、製品の改良等のために予告なく変更する場合がございます。



販売