

Server Shared Folder Monitoring 7

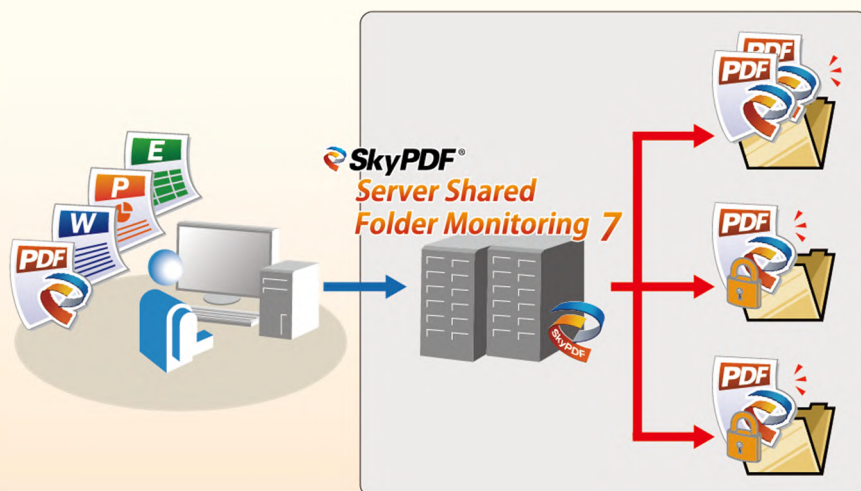
複数IN/OUT フォルダをフレキシブルに監視処理 + 高速自動PDF 生成エンジンのセット版

本製品は、Windows サービスとして実装され、監視対象フォルダーにOffice 文書やPDF 文書が投入されるのを監視（ポーリング）するものです。監視対象フォルダーに文書ファイルが投入されると、ファイルの拡張子に応じた変換コマンド（アクション）を実行し、PDF 変換を行います。

ユーザーはOffice ファイルなどの文書ファイルを監視対象フォルダーへ配置することで、設定に応じたセキュリティが付与された一括自動変換が可能となり、セキュリティと業務効率の両面が向上します。

「共有フォルダー監視」機能の特長

監視対象フォルダーにドキュメントを配置するだけで楽々PDF変換



<監視フォルダー設定例>

- ・ PDF 変換
- ・ PDF に長期署名を付与 ※長期署名オプション
- ・ 文書を開くパスワードの設定
- ・ 各種PDF セキュリティの設定
(印刷、編集、コピー・抽出の許可) など
- ・ すかしを付与
- ・ タイムスタンプを付与
- ・ ページ番号を付与
- ・ 長期保管を目的としたPDF/A-1b 準拠のPDF を生成

▼ 監視対象フォーマット

文書種別	拡張子	備考
Officeファイル	doc, docx, docm, xls, xlsx, xlsx, ppt, pptx, pptm	Office インストール時のみ可 ※ マクロは無効にしてPDF変換します。
Visioファイル	vsd, vsdx	Visio インストール時のみ可
テキストファイル	TXT, CSV	Office インストール時のみ可 TXT → Word を利用してPDF 変換します。 CSV → Excel を利用してPDF 変換します。
画像ファイル	bmp, jpg, gif, tif, png	画像ファイルをPDF 変換します。
HTMLファイル	htm, html, mht	HTML ファイルをPDF 変換します。
PDFファイル	pdf	セキュリティ設定、すかし、タイムスタンプ、ページ番号付与などの編集の対象として選択できます。 ※ 保護されたPDF (パスワードおよび署名付き) や、フォーム付きPDF などは対象外となる場合があります。
その他ファイル	Xdw (DocuWorks) Jtd (一太郎)	動作確認はしていますが、動作保証外ファイルです。 複数シートがあるJTD ファイルは一部シートしか印刷されません。

▼ 対応アプリケーション

Microsoft Office 2010 / 2013 / 2016 32bit 版のみ
※ Word / Excel / PowerPoint をすべてインストールしてください。それぞれ単体でインストールした場合は動作保証外です。

Microsoft Visio 2010 / 2013 / 2016 32bit 版のみ
※ Visio は Office に含まれていません。Visio ファイルを変換する場合は別途購入し、インストールしてください。

▼ ハードウェア要件

CPU	利用する OS の推奨以上
メモリ	2GB 以上 (利用するOS の推奨以上)

▼ 動作環境

OS	Microsoft Windows Server 2012 R2 Standard Microsoft Windows Server 2016 Standard ※ 長期署名オプションはServer 2012 R2 にのみ対応しています。
Webサーバー	IIS 8.5 / 10.0
.NET	.NET Framework 4.6.2以上
Office	Microsoft Office : 2010 / 2013 / 2016
Webブラウザ	Internet Explorer 11 32bit 版のみ ※ HTML ファイルを変換する場合は必要となります

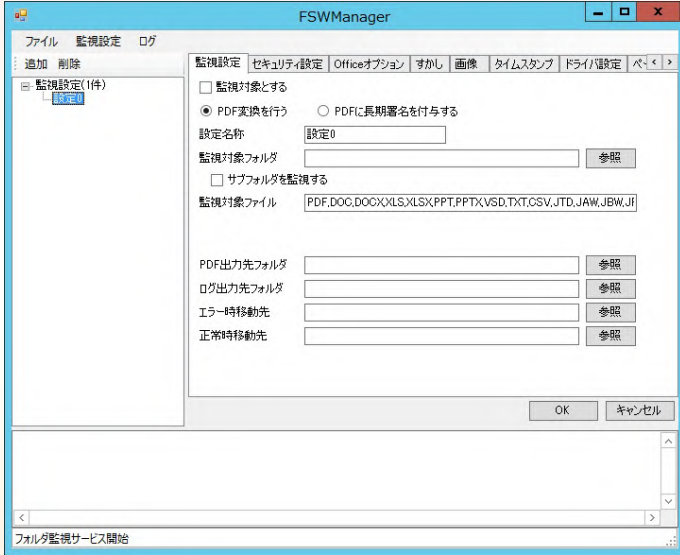
〔主な機能：2製品共通〕

SkyPDF® Server Shared Folder Monitoring 7 & SkyPDF® Folder Monitoring Server (SkyPDF Web Server オプション)

本製品は「フォルダー監視機能」と「PDF 生成エンジン」のセット製品となります。
共有フォルダーの1フォルダーごとにPDF 自動セキュリティ・コントロールが設定可能な管理画面をご用意しています。

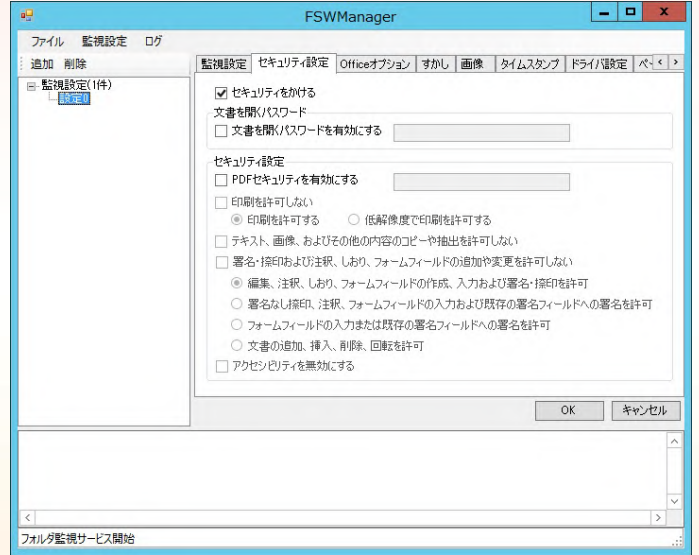
＜監視設定＞

監視対象IN/OUT フォルダの設定、サブフォルダの監視対象有無、監視対象ファイルの種類、PDF 出力先フォルダ設定、ログ出力先フォルダ設定、エラー時・正常時の元電子文書の移動格納先設定

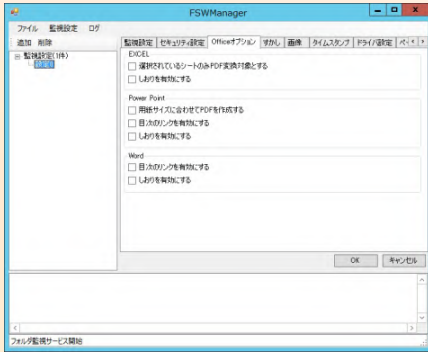


＜セキュリティ設定＞

文書を開くパスワード付与、各種セキュリティ設定（印刷、編集・加工・コピー・抽出の許可）など

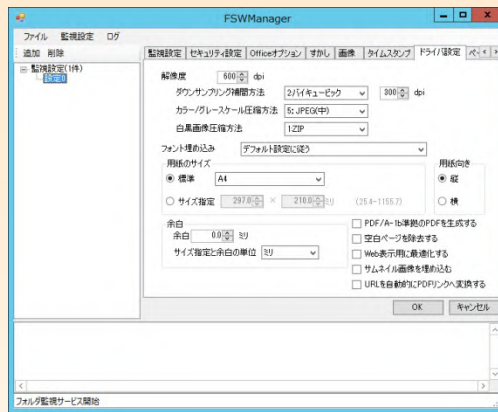


＜Officeオプション＞



＜ドライバ設定＞

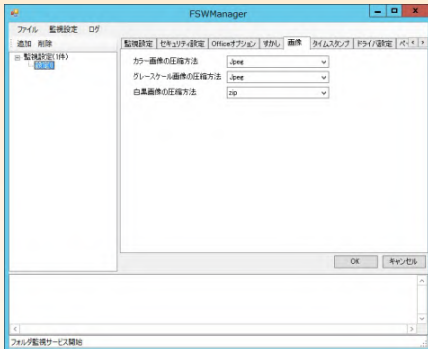
解像度(dpi)、画像圧縮形式、空白ページ除去、PDF のWeb最適化、サムネイル画像の埋め込み、URL を自動的にPDF リンクへ変換など、PDF 生成条件の詳細設定が可能



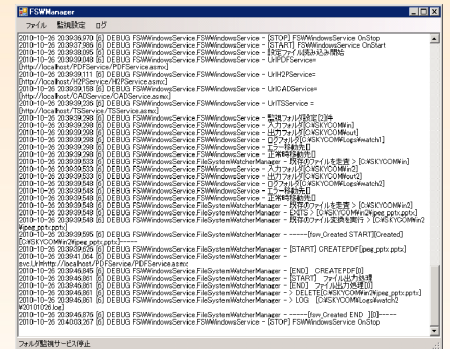
＜タイムスタンプ＞



＜画像＞



＜管理ログ＞



・ Microsoft, Windows, Office は、米国 Microsoft Corporation の米国およびその他の国における商標または登録商標です。
・ 『一太郎』は株式会社 ジャストシステムの登録商標（商標）です。
・ DocuWorks は、富士フイルムビジネスインベション株式会社の日本およびその他の国における登録商標または商標です。
・ その他本カタログに記載されている会社名、ブランド名および商品名は、すべて各所有者の商標または登録商標です。

本カタログの記載内容は、製品の改良等のために予告なく変更する場合がございます。